

# ATTACCO TITAN VARIO.2 COD. 40278

PIN IN ACCIAIO TEMPRATO ROTORIBATTUTO  
ROTO-RIVETED HARDENED STEEL PIN

LEVA ANTERIORE BLOCCO/-  
SBLOCCO ATTACCO IN  
TECNOPLIMERO  
TECHNOPOLYMER  
LOCK/UNLOCK FRONT LEVER

CAMBIO MODALITA' SALITA-DISCESA FACILE E VELOCE  
EASY AND INTUITIVE TO SWITCH FROM UPHILL TOURING TO DOWNHILL  
SKIING MODE

BASE ATTACCO CON CARRELLO SCORREVOLE ELASTICO PER  
GARANTIRE SGANCIO LATERALE IN OGNI SITUAZIONE  
8MM ELASTIC SLIDEABLE TRACK TO IMPROVE RELEASE STANDARDS



MOLLA IN TITANIO  
TITANIUM SPRING

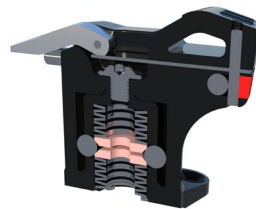
ALETTE FORGIATE IN ALLUMINIO  
FORGED ALUMINIUM JAWS

ALZATACCO CON 3 POSIZIONI  
3 POSITION CLIMBING AID

INNESTO RAMPANTE  
CRAMPON ATTACHMENT



REGOLAZIONE 24 MM  
ADJUSTEMENT: 24 MM



REGOLAZIONE SGANCIO FRONTALE E LATERALE 5-7 7-9 9-11  
FRONT AND LATERAL RELEASE 5-7 7-9 9-11



5-7



7-9



9-11



L'attacco VARIO.2 ha un puntale rivoluzionario di un solo e semplice elemento di titanio. Elasticità, forza ed indipendenza caratterizzano questo leggerissimo attacco. Il posteriore offre diverse soluzioni che migliorano la qualità dello sgancio: elasticità laterale fino a 43°, carrello con 8 mm di arretramento elastico, sgancio frontale e laterale compatibile.

*The VARIO.2 binding has an innovative toe unit of one simple component in titanium. Elasticity, strength and independence characterise this ultra-lightweight binding. The heel unit offers different solutions improving the quality of release: lateral elasticity till 43°, 8mm elastic slideable track, compatible front and side releases.*

TECHNICAL FEATURES	
↓ ↑	<b>Ski brake</b> NO SKIBRAKE
± ±	<b>Weight</b> 218 gr
↘	<b>Downhill angle</b> 2.8°
↗	<b>Uphill angle</b> 0° 8.7° 10.5°
↔	<b>Heel setting</b> 24 mm
↔ ↕	<b>Material</b> Ergal - Titanium - Steel - Technopolymer
↗ ↘	<b>Release</b> 5-7 7-9 9-11